



海田東小だより



Web ページ <http://www.kaitahigashi-e.ed.jp/>

E-mail kaitahigashi-es01@kaitahigashi-e.ed.jp

平成30年度 5月号
海田町立海田東小学校

学校教育目標 「考え実践する 海田東っ子」よく学び よく遊び やさしく強く

一年生を迎える会 全校遠足 5月1日

昨日は、お天気にも恵まれ全校遠足を行うことができました。遠足に出発する前に、1年生を迎える会を行いました。グラウンドに縦割り班ごとに集合し、児童会の進行によって会はすすめられました。班対抗のボール運び競争や一年生へのインタビューなどほのぼのとした会となりました。



どんなことをしてあそぶ?

1年生へのインタビュー

やさしいお姉さんと一緒



たくさん歩いたね

みんなで食べるとおいしいね

だるまさんが こーろんだ

交通安全教室 1年生



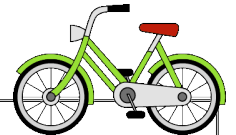
4月18日(水)

海田東小学校グラウンドで1年生対象の交通安全教室が行われました。ぴよんた君と一緒に、横断歩道の渡り方について教えてもらいました。交通安全指導の皆さんや海田警察署、海田自動車学校の皆さんにご協力いただきました。

しっかり手をあげて横断歩道を渡りましょう。



自転車教室 4年生



4月23日(月)

海田自動車学校で4年生対象の自転車教室を行いました。自転車教室で学習した後、校区内で自転車に乗ることができます。しっかり学んで安全に気を付けて乗りましょう。

ご家庭で、ブレーキ、ランプの点検をお願いします。



家庭訪問ありがとうございました。

お忙しい中、家庭訪問ではお世話になりました。雨の日もありましたが、自転車や徒歩で校区内を巡り、子どもたちの家庭や地域での様子について伺いすることができました。

今後ともよろしくお願ひいたします。



スクールカウンセリング

5月14日(月) 13:30~

子育てやお子様の様子など気軽に相談してみてください。

ご希望される方は、事前に教頭までご連絡ください。

082-823-2270



参観日 PTA 総会

今年度初めての参観日が行われました。多くの方に参観していただきました。ありがとうございました。1年生、そして、進級した新しいクラスでの参観授業でした。

お子様の様子はいかがでしたか？ 参観授業後、PTA 総会が行われました。これまでお世話になった役員の方々と新しい役員さんの紹介を行いました。たくさんの参加があり、保護者のみなさんのパワーを感じました。これからもよろしくお願ひいたします。

※ 年間行事計画がPTA 総会資料にありますので、参考にしてください。



織田幹雄記念国際陸上競技大会

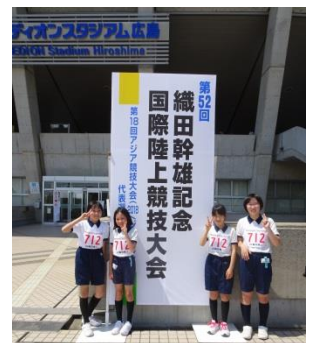
4月29日(日) エディオンスタジアム広島で織田幹雄記念国際陸上競技大会が行われました。ジャカルタで行われるアジア競技大会の日本代表選手選考を兼ねており、トップアスリートと同じ競技場での大会となっています。

6年生女子400mリレーに次のメンバーが出場しました。

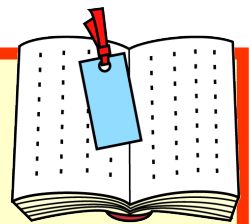
大会まで給食準備時間を利用し、練習を頑張りました。

松崎 花菜さん 山本 彩愛さん 平本 菜緒さん 徳田 あおいさん

記録 1分6秒69



毎月 第2・第4の週末は家庭読書の日です。



読書は、子どもたちの心の成長や学力の向上に大変役立ちます。そして、家庭でゆったりする時間をもつことは、家族だんらんの機会にもなります。連休中にも家族全員で家庭読書をしてみてください。

5月の生活目標

相手に聞こえる声であいさつをしよう

「おはようございます」「こんにちは」「ただいま」「行ってきます」「ありがとう」

学校評価でも目標にあげている子どもたちのあいさつはいかがでしょうか。

登校時や校内で少しずつあいさつの声が聞こえるようになってきました。

ご家庭や地域でも相手に応じて自然にあいさつの声が出せる子どもを目指しています。

ご家庭、地域で子どもたちへの声かけのご協力をお願いいたします。



お願い

★欠席の場合は、連絡帳に理由を書いて登校班長、兄弟等に渡してください。

電話での連絡は、緊急の場合を除き避けてください。

また、かもめを欠席する場合は、

- ① かもめへ電話で欠席連絡を入れる。
- ② 1年生の場合は「ひまわりファイル」に書く。

★教職員の勤務時間は、

8:15～16:45です。

子どもたちのために元気に働くことや日々の授業の準備は私たちの務めです。

学校に電話をされる時は、なるべく18時までにご利用をお願いします。よろしくお願いいたします。

5月の行事予定

日	曜	行 事
1	火	1年生を迎える会 遠足
2	水	遠足予備日
3	木	憲法記念日
4	金	みどりの日
5	土	こどもの日
6	日	
7	月	家庭訪問⑤
8	火	全校・音楽朝会 代表委員会(昼休憩)
9	水	朝会(運動会全体練習) 眼科検診高 検尿二次
10	木	委員会活動 眼科検診低
11	金	
12	土	
13	日	
14	月	クラブ活動 スクールカウンセリング①PM
15	火	体育朝会 運動会全体練習1h 体罰・セクハラ相談日 耳鼻科検診 13:30
16	水	Jアラート実施 11:00
17	木	運動会全体練習1h 運動会係打ち合わせ
18	金	
19	土	
20	日	安芸郡陸上記録会
21	月	運動会係打ち合わせ
22	火	体育・音楽朝会 運動会全体練習1h
23	水	
24	木	運動会全体練習予備日
25	金	運動会全体練習1h 前日準備5・6h
26	土	運動会
27	日	
28	月	5/26の振替休日
29	火	全校朝会
30	水	校内研究授業①(5-1 国語)
31	木	



海田東小学校 生徒指導規程について

生徒指導規程は、学校教育目標達成のため、自主的・自立的な充実した学校生活を送るための枠組みを示したものです。PTA総会で校長よりご説明させていただきましたが、ご確認をお願いいたします。

特に、第4章の特別な指導については、「社会ではいけないことは、学校においてもしてはいけない」という観点から児童の健全育成のための学校の指導方針を示すものです。特に、子どもたちの言葉遣いが気になります。児童に対しては、それぞれの学年の発達段階に応じて、学年や学級ごとに、指導していきます。

第4章 特別な指導

(問題行動への特別な指導)

第8条 特別な指導は、児童の発達段階や問題行動の内容によって決めていく学校での反省指導のことである。

児童に問題行動を起こした直接のきっかけや要因、周囲との関係などを整理させ、以後の生活に生かすための指導・援助となるようにする。問題行動に対し、教育上必要と認められる場合は、特別な指導を行う。

指導に当たっては、発達段階や常習性を考慮する。本校の定める指導段階は次の通りとする。

段階	問題行動	指導場所	指導者	備考
第一段階	①服装規定違反が繰り返される場合 ②授業中の態度に問題がある場合 ③不要物を持ち込んだ場合 ④人としてのマナーに反する言動を行った場合 ⑤登下校や道路等におけるマナー違反 ⑥いじめに関係している場合 ⑦その他、学校が教育上指導を必要とすると判断した場合	相談室 会議室	生徒指導主事 担任	本人への説諭、事実・反省・宣誓の文章の作成および保護者への連絡
第二段階	①第一段階の指導で改善が見られない場合	相談室 校長室	校長または教頭または主幹 教諭 生徒指導主事 担任	第一段階の指導をふまえた保護者の面談
第三段階	①第二段階の指導で改善が見られない場合 ②暴力行為(対教師, 児童間, 対人, 器物破損) ③飲酒・喫煙及び準備行為(購入, 所持) ④いじめに加わっている(直接加害, はやし立て, 指示)場合 ⑤指導無視, 暴言 ⑥家出及び深夜及び夜間徘徊・外出 ⑦金品強要, 不良集団への加入及び参加, 不健全娯楽や不純異性交遊 ⑧その他, 法令・法規に違反する行為等, 学校が教育上指導を必要とすると判断した行為	相談室 校長室	校長または教頭または主幹 教諭 生徒指導主事 担任	第二段階までの指導をふまえた学校からの懲戒(校内反省個別指導)及び場合によっては, 教育委員会・警察と連携

反省指導の期間等の決定は、児童の発達段階等を総合的に判断し、校長が行う。

学校・家庭・地域で児童の育成を行います。ご協力をお願いします。