

Aos pais e responsáveis

Escola Primária de Kaita-Higashi

Diretor Kiyoshi Ikeda

COMUNICADO

Assunto: Medidas em caso de anúncio de alerta

A escola tomará as seguintes medidas em caso de um eventual desastre ou emergência que ocorra antes de sair para a escola ou quando esteja na escola. Solicitamos a compreensão e colaboração de todos os pais e responsáveis.

Alerta antes de sair para à escola

Se for anunciado um dos alertas a mencionados abaixo, antes das 6 horas da manhã, ou tenha ocorrido algum desastre, **PERMANEÇA em casa** e espere a comunicação da escola.

Alerta de chuva torrencial (Oame Keiho) e de inundação (Kozui keiho)
Alerta de vento forte (Bofu Keiho)
Outros alertas (Terremoto, etc)

Dependendo da situação, tomaremos as seguintes medidas:

Fechar temporariamente a escola

Permanecer em casa com precaução contra desastre.

Permanência em casa

Caso seja cancelado o anúncio de alerta, há possibilidade de ter aulas normais ou as aulas começarão mais tarde. Esperar a comunicação da escola.

* A comunicação será feita através da “Lista de comunicação para emergências”. A última família da lista deve confirmar que recebeu a informação e ligar para o professor encarregado. (A comunicação deverá ser iniciada às 6h30 e concluída às 7h00.)

* Para ir à escola, de preferência, chamar os colegas e dirigir-se à escola **em grupo**.

Anúncio de alerta durante as aulas

Caso o alerta seja anunciado quando já estejam na escola, dependendo das condições do tufão (trajetória e velocidade), vento, chuva, neve, etc., **os alunos serão liberados mais cedo (saída de emergência) ou ficarão na escola, esperando seus pais virem buscá-los. As mesmas medidas serão tomadas**, caso ocorra algum desastre, como terremoto.

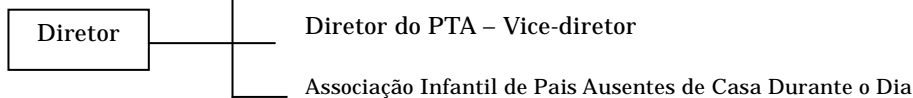
Neste caso, a comunicação será realizada através da “lista de comunicação para emergências”.

* Todas as medidas acima mencionadas serão decididas depois de comunicar o diretor do Conselho de Educação de Kaita e em coordenação com outros diretores de escolas.

Sobre a rede de contato de emergência (somente os primogênitos)

* Quando ligar para a próxima família, não havendo ninguém em casa, ou caso esteja somente a criança, ligue para a família seguinte e avise a esta família que a família anterior não estava em casa.

* A última pessoa da lista deve ligar para o representante da sér Professor – Representante da série – Pai/Responsável



* O representante da série deverá relatar que o aviso foi comunicado a todos da lista, inclusive relatar as famílias que estavam ausentes.

* Para assegurar a integralidade das informações, anote-as.

* Será utilizado em caso de emergência. Pedimos que transmitam o aviso fielmente e com rapidez, confirmando as famílias anteriores e posteriores a sua família. Como estamos dando prioridade à segurança dos alunos, pedimos a compreensão e colaboração de todos.